

# Origin 55

Loose Lay / Loose Lay Acoustic / Dryback



COMMERCIAL

---

LUXURY VINYL TILES

## Origin 55

Design freely with people in mind.

With loose lay installation that lets you mix and match seamlessly with carpet tiles, Origin 55's inspiring designs bring freedom and versatility to your project.

With the enhanced comfort of Origin 55 Loose Lay Acoustic, you also support wellbeing while unlocking extra designs.

And as Origin 55 is made in Belgium to be completely recycled, you bring projects better sustainability too.

**FR** Concevoir librement, en s'inspirant des utilisateurs

La pose plombante des produits Origin 55 permet de les associer aisément à des dalles de moquette, les designs inspirants de cette collection se distinguent par leur flexibilité et leur polyvalence. De plus, le confort accru qu'offrent les revêtements de sol Origin 55 acoustiques plombants est la clé d'un environnement à la fois esthétique et agréable à vivre. Les revêtements de sol Origin 55 confèrent également à vos projets une dimension durable car ils sont fabriqués en Belgique et entièrement recyclables.

**NL** Kwaliteit waar iedereen van kan genieten

De inspirerende designs van Origin 55 Loose Lay tegels bieden je vrijheid en veelzijdigheid bij het ontwerpen van projecten. Ook laten ze zich naadloos combineren met tapijttegels. Met het verhoogde comfort van Origin 55 Loose Lay Acoustic ondersteun je bovendien het welzijn van de eindgebruikers, terwijl je de keuze krijgt uit extra designs. Origin 55 wordt in België gemaakt, is volledig recyclebaar en draagt dus bij aan de duurzaamheid van projecten.

**DE** Gestaltungsfreiheit, die den Menschen in den Mittelpunkt rückt

Durch die lose Verlegung, die eine nahtlose Kombination mit Teppichfliesen ermöglicht, bringen die inspirierenden Designs von Origin 55 Freiheit und Vielseitigkeit in Ihr Projekt. Mit dem verbesserten Komfort von Origin 55 Loose Lay Acoustic unterstützen Sie außerdem das Wohlbefinden und schaffen zusätzliche Gestaltungsmöglichkeiten. Origin 55 wird in Belgien hergestellt und kann vollständig recycelt werden. Damit tragen Sie auch den erhöhten Anforderungen an die Nachhaltigkeit Ihrer Projekte Rechnung.







## Freedom of installation

We've given you the freedom to install Origin 55 in the way you choose.

With Origin 55 Loose Lay and Origin 55 Loose Lay Acoustic, you enjoy fast fitting for refurbishment and excellent compatibility with carpet tiles, or opt for the glue-down installation of Origin 55 Dryback.

### FR Liberté d'installation

Vous pouvez installer les revêtements de sol Origin 55 que vous souhaitez et opter pour les modèles Origin 55 Plombant et Origin 55 Plombant Acoustique permettant une pose rapide adaptée à la rénovation et une excellente compatibilité avec les dalles de moquette, ou pour la version la collection Origin 55 à coller pour une installation avec colle.

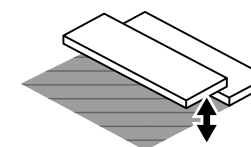
### NL Vrijheid van installatie

Geniet van de vrijheid om Origin 55 te leggen op de manier die jij verkiest. Met Origin 55 Loose Lay en Origin 55 Loose Lay Acoustic vaart je project wel bij de snelle plaatsing bij renovatie en de uitstekende compatibiliteit met tapijttegels. Of kies voor de gelijmde plaatsing van Origin 55 Dryback.

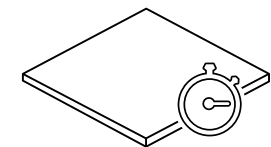
### DE Verlegungsmöglichkeiten

Wir bieten Ihnen die Möglichkeit, Origin 55 so zu verlegen, wie Sie es brauchen. Mit Origin 55 Loose Lay und Origin 55 Loose Lay Acoustic können Sie eine schnelle Verlegung bei Renovierungen und eine hervorragende Kompatibilität mit Teppichfliesen umsetzen oder mit Origin 55 Dryback auf die verklebte Bodenvariante zurückgreifen.

### Loose Lay

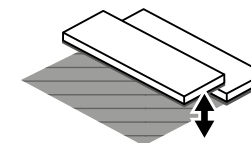


Loose Lay  
Tackifier

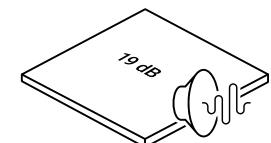


Quick installation

### Loose Lay Acoustic

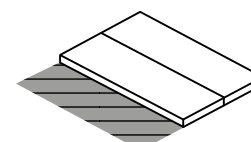


Loose Lay  
Tackifier acoustic pad



Acoustic insulation

### Dryback



Glue down

# Origin 55 makes quality easy to achieve

Origin 55 Loose Lay Acoustic is for those moments when supporting wellbeing is the priority. A loose lay construction makes installation and removal easy and brings seamless compatibility with carpet tiles. With a floor that reduces impact noise by 19dB, and high-quality designs with a large pattern repeat to lift interiors out of the ordinary; Origin 55 lets you create better spaces. No matter which way you choose to embrace it, Origin 55 brings great sustainability thanks to glue-free installation, 100% recyclability and no ortho-phthalates.

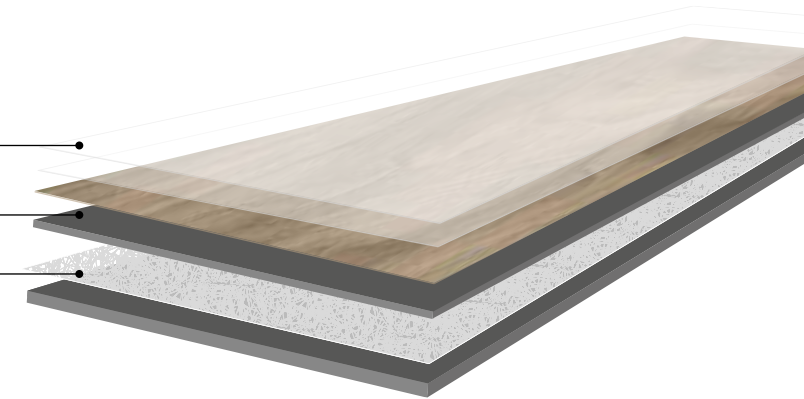
**FR** Pose plombante, performances acoustiques et designs polyvalents: Origin 55 est gage de qualité  
 Pour la gamme de revêtements de sol Origin 55 Plombant Acoustique, la priorité est le bien-être des utilisateurs. Une installation plombante facilite non seulement la pose et la dépose, mais aussi l'association avec les dalles de moquette. Outre leur capacité à réduire les bruits d'impact de 19 dB pour plus de confort, les designs de haute qualité de Origin 55 se caractérisent par des motifs grand format pour éviter les répétitions et créent des intérieurs atypiques. Quel que soit l'aménagement que vous choisirez, Origin 55 constitue une solution durable grâce à son installation sans colle, ses matériaux 100 % recyclables et l'absence d'ortho-phthalates.

**NL** Een loose lay constructie, betere akoestiek en design flexibiliteit: zo maakt Origin 55 kwaliteit perfect bereikbaar  
 Origin 55 Loose Lay Acoustic is ontworpen voor de momenten waarop wellbeing prioriteit heeft. Een loose lay constructie laat zich makkelijk leggen, verwijderen en naadloos combineren met tapijttegels. Met Origin 55 kun je betere ruimtes creëren, want deze vloer vermindert contactgeluid met 19 dB en biedt hoogwaardige dessins met een minimale patroonherhaling waardoor interieurs er echt uitspringen. Bovendien staat Origin 55 voor duurzaamheid dankzij de lijmvrrije installatie, zijn 100% recyclebaarheid en het bannen van ortho-ftalaten.

**DE** Mit der losen Verlegung, der besseren Akustik und der Designflexibilität setzt Origin 55 Qualität unkompliziert um  
 Origin 55 Loose Lay Acoustic wurde für Einsatzbereiche entwickelt, in denen die Unterstützung des Wohlbefindens im Vordergrund steht. Die lose Verlegung ermöglicht das einfache Verlegen und Entfernen des Bodenbelags sowie eine nahtlose Kompatibilität mit Teppichfliesen. Mit einer Trittschallreduzierung um 19 dB und hochwertigen Designs mit einem großen Musterrapport, lassen sich mit Origin 55 Konzepte umsetzen, die funktional wie gestalterisch außergewöhnlich sind. Ganz gleich, wie Sie sich entscheiden, Origin 55 ist dank der klebstofffreien Verlegung, der 100-prozentigen Wiederverwertbarkeit und des Verzichts auf Ortho-Phthalate sehr nachhaltig.

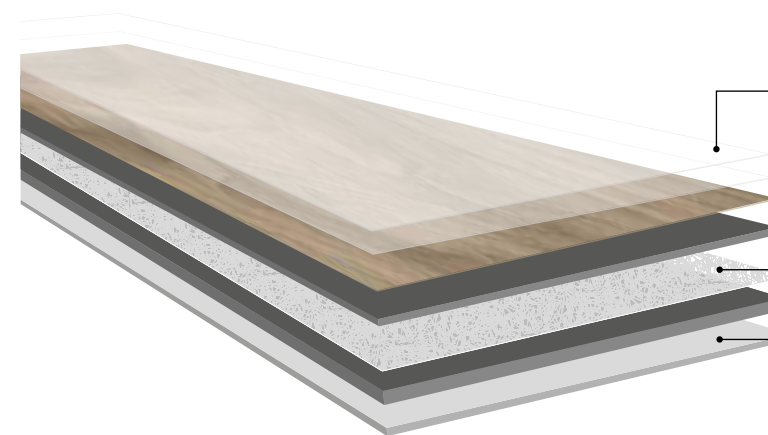
## Loose Lay

**Verene™** finish: enhanced scratch and stain performance with an ultra-matt look  
 Great walking comfort  
 Fibreglass layer for superior dimensional stability



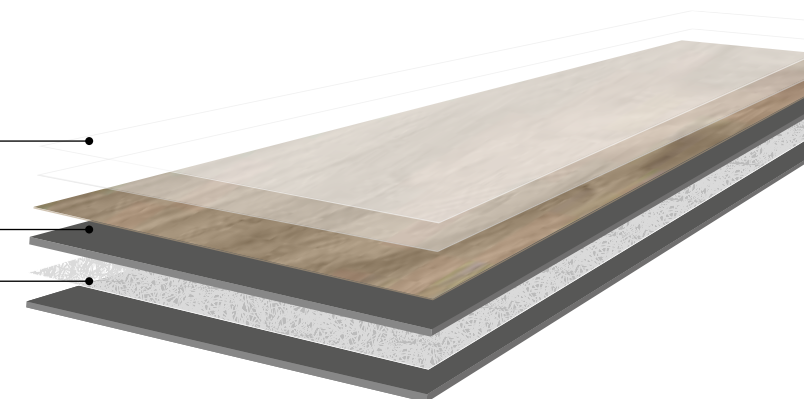
## Loose Lay Acoustic

**Verene™** finish: enhanced scratch and stain performance with an ultra-matt look  
 Fibreglass layer for superior dimensional stability  
 Acoustic underlay that provides 19dB of impact sound insulation



## Dryback

**Verene™** finish: enhanced scratch and stain performance with an ultra-matt look  
 Great walking comfort  
 Fibreglass layer for superior dimensional stability







Pagoda Oak 91245

Origin 55

## The Collection

---

**10-11**  
CANYON OAK

**12-13**  
KINGLEY OAK

**14-15**  
PAGODA OAK

**16-17**  
CORALITO

**18-19**  
MARMARA

**20-21**  
SANTORINI

**22-23**  
SUDBURY

**24-25**  
LIGHTNING

**26-27**  
FIBRE

---

BEYOND  
FLOORING

---



Canyon Oak 90944

BEYOND  
FLOORING

Origin 55  
**Canyon Oak**



**Canyon Oak 90260** LRV 35  
LL: 150 x 25 cm  
Dryback: 125,6 x 19,4 cm



**Canyon Oak 90296** LRV 35  
LL: 150 x 25 cm  
Dryback: 125,6 x 19,4 cm



**Canyon Oak 90841** LRV 32  
LL: 150 x 25 cm  
Dryback: 125,6 x 19,4 cm



**Canyon Oak 90853** LRV 23  
LL: 150 x 25 cm  
Dryback: 125,6 x 19,4 cm



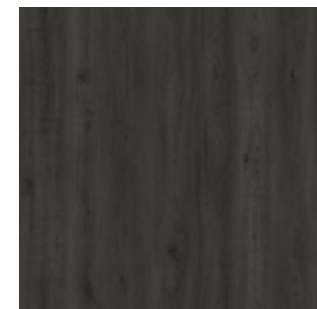
**Canyon Oak 90865** LRV 15  
LL: 150 x 25 cm  
Dryback: 125,6 x 19,4 cm



**Canyon Oak 90885** LRV 16  
LL: 150 x 25 cm  
Dryback: 125,6 x 19,4 cm



**Canyon Oak 90944** LRV 36  
LL: 150 x 25 cm  
Dryback: 125,6 x 19,4 cm



**Canyon Oak 90966** LRV 8  
LL: 150 x 25 cm  
Dryback: 125,6 x 19,4 cm

LRV - Light Reflectance Value





Kingley Oak 92245 HB

BEYOND  
FLOORING

Origin 55  
**Kingley Oak**



**Kingley Oak 92221** LRV 39  
LL: 150 x 25 cm  
Herringbone: 61,5 x 12,3 cm  
Dryback: 125,6 x 19,4 cm



**Kingley Oak 92245** LRV 34  
LL: 150 x 25 cm  
Herringbone: 61,5 x 12,3 cm  
Dryback: 125,6 x 19,4 cm



**Kingley Oak 92266** LRV 32  
LL: 150 x 25 cm  
Herringbone: 61,5 x 12,3 cm  
Dryback: 125,6 x 19,4 cm



**Kingley Oak 92348** LRV 32  
LL: 150 x 25 cm  
Herringbone: 61,5 x 12,3 cm  
Dryback: 125,6 x 19,4 cm



**Kingley Oak 92927** LRV 27  
LL: 150 x 25 cm  
Herringbone: 61,5 x 12,3 cm  
Dryback: 125,6 x 19,4 cm



**Kingley Oak 92869** LRV 14  
LL: 150 x 25 cm  
Herringbone: 61,5 x 12,3 cm  
Dryback: 125,6 x 19,4 cm



Herringbone

LRV - Light Reflectance Value



Pagoda Oak 91215 - Sudbury 93927

BEYOND  
FLOORING

Origin 55  
**Pagoda Oak**



**Pagoda Oak 91916** LRV 45  
LL: 150 x 25 cm  
Dryback: 125,6 x 19,4 cm



**Pagoda Oak 91215** LRV 41  
LL: 150 x 25 cm  
Dryback: 125,6 x 19,4 cm



**Pagoda Oak 91245** LRV 38  
LL: 150 x 25 cm  
Dryback: 125,6 x 19,4 cm



**Pagoda Oak 91861** LRV 12  
LL: 150 x 25 cm  
Dryback: 125,6 x 19,4 cm

LRV - Light Reflectance Value





Coralito 94990

BEYOND  
FLOORING

Origin 55  
**Coralito**



**Coralito 94932** LRV 46  
100 x 50 cm, 100 x 100 cm



**Coralito 94966** LRV 18  
100 x 50 cm, 100 x 100 cm



**Coralito 94990** LRV 10  
100 x 50 cm, 100 x 100 cm

LRV - Light Reflectance Value



Marmara 94995 - Clay 545

BEYOND  
FLOORING

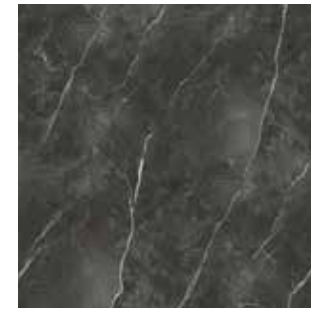
Origin 55

# Marmara



Marmara 94937  
100 x 50 cm

LRV 35



Marmara 94995  
100 x 50 cm

LRV 8

LRV - Light Reflectance Value





Santorini 93925

BEYOND  
FLOORING

Origin 55  
**Santorini**



**Santorini 93925** LRV 26  
100 x 50 cm, 100 x 100 cm,  
50 x 50 cm



**Santorini 93946** LRV 22  
100 x 50 cm, 100 x 100 cm,  
50 x 50 cm



**Santorini 93987** LRV 11  
100 x 50 cm, 100 x 100 cm,  
50 x 50 cm

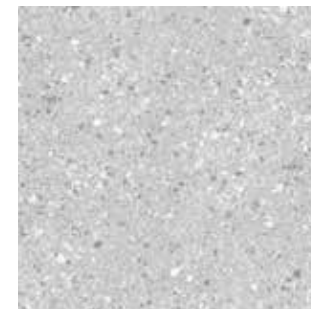
LRV - Light Reflectance Value



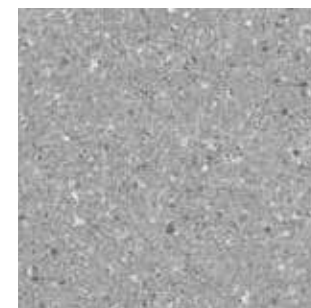
Santorini 93946 - Sudbury 93975

BEYOND  
FLOORING

Origin 55  
**Sudbury**



**Sudbury 93927** LRV 44  
50 x 50 cm



**Sudbury 93975** LRV 32  
50 x 50 cm

LRV - Light Reflectance Value





Lightning 94732

BEYOND  
FLOORING

Origin 55  
**Lightning**



**Lightning 94322**  
100 x 100 cm, 50 x 50 cm

LRV 34



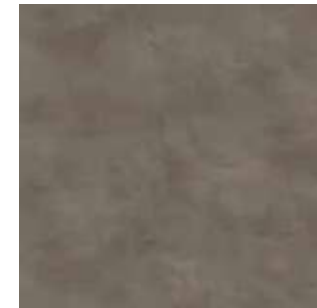
**Lightning 94533**  
100 x 100 cm, 50 x 50 cm

LRV 32



**Lightning 94732**  
100 x 100 cm, 50 x 50 cm

LRV 21



**Lightning 94854**  
100 x 100 cm, 50 x 50 cm

LRV 14



**Lightning 94965**  
100 x 100 cm, 50 x 50 cm

LRV 17

LRV - Light Reflectance Value



Fibre 94254

BEYOND  
FLOORING

Origin 55  
**Fibre**



**Fibre 94219**  
100 x 100 cm, 50 x 50 cm

LRV 38



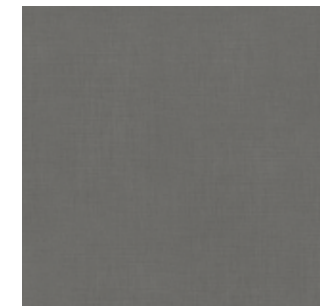
**Fibre 94254**  
100 x 100 cm, 50 x 50 cm

LRV 26



**Fibre 94936**  
100 x 100 cm, 50 x 50 cm

LRV 35



**Fibre 94981**  
100 x 100 cm, 50 x 50 cm

LRV 10

LRV - Light Reflectance Value



# Origin 55 / Looselay

## Luxury Vinyl Tiles

### Technical Specifications

Spécifications techniques - Technische specificaties - Technische Spezifikationen

<b>Product norm</b> / Classe d'usage - Gebruiksklasse - Eignungsklasse	-	ISO 10582
<b>Level of use</b> / Classe d'usage - Gebruiksklasse - Eignungsklasse	EN ISO 10874	23-33-42
<b>Total thickness</b> / Epaisseur totale - Totale dikte - Gesamtdicke	EN ISO 24346	4,50 mm
<b>Wear layer</b> / Couche d'usure - Slijtlaag - Nutzschrift	EN ISO 24340	0,55 mm
<b>Wear layer binder content</b> / teneur en liant de la couche d'usure - Bindmiddelgehalte slijtlaag - Bindmittelgehalt Verschleißschicht	EN ISO 10582	Type I
<b>Wear layer PUR content</b> / Traitement polyurethane - PUR slijtlaag behandeling - Schutz vor Schmutz PUR	-	Verene™
<b>Total weight g/m²</b> / Poids total g/m² - Totaal gewicht g/m² - Flächengewicht g/m²	EN ISO 23997	8190
<b>Planks A</b> / Lames A - Planken A - Dielen A	EN ISO 24342	25 x 150 cm
<b>Planks B</b> / Lames B - Planken B - Dielen B	EN ISO 24342	61,5 x 12,3 cm
<b>Tiles A</b> / Dalles A - Tegels A - Fliesen A	EN ISO 24342	50 x 50 cm
<b>Tiles B</b> / Dalles B - Tegels B - Fliesen B	EN ISO 24342	50 x 100 cm
<b>Tiles C</b> / Dalles C - Tegels C - Fliesen C	EN ISO 24342	100 x 100 cm
<b>Box planks A</b> / Boîte de lames A - Doos planken A - Ein Karton Dielen A	-	6 pcs - 2,25 m²
<b>Box planks B</b> / Boîte de lames B - Doos planken B - Ein Karton Dielen B	-	22 pcs - 1,66 m²
<b>Box tiles A</b> / Boîte de dalles A - Doos tegels A - Ein Karton Fliesen A	-	8 pcs - 2 m²
<b>Box tiles B</b> / Boîte de dalles B - Doos tegels B - Ein Karton Fliesen B	-	4 pcs - 2 m²
<b>Box tiles C</b> / Boîte de dalles C - Doos tegels C - Ein Karton Fliesen C	-	4 pcs - 4 m²
<b>Inflammability</b> / Classement feu - Brandklasse - Brandverhalten	EN 13501-1	Bfl-S1
<b>Wear group</b> / Groupe d'usure - Slijtage groep - Verschleißgruppe	EN 660-2	Group T
<b>Scratch resistance</b> / Résistance aux rayures - Krasvastheid - Verschleißverhalten	EN 16094	≤ MSR-A2 ≤ MSR-B2
<b>Slip resistance</b> - Glissance - Antislip - Rutschfest	EN 13893	DS
<b>Slip restraint</b> / Résistance au glissement - Slipweerstand - Rutschhemmung	DIN 51130	R10
<b>Residual indentation</b> / Poinçonnement rémanent - Restindruk - Eindrückverhalten	EN ISO 24343-1	Norm: ≤ 0,10 mm
<b>Furniture leg resistance</b> / Résistance au pied du meuble - Meubelpoottest - Möbelschubtest	EN ISO 16581	No damage
<b>Curling</b> / Incurvation - Krulling - Schüsselung	EN ISO 23999	≤ 1mm
<b>Dimensional stability</b> / Stabilité dimensionnelle - Dimensionele stabiliteit - Massänderung	EN ISO 23999	norm ≤ 0,15%
<b>Thermal conductivity</b> / Conductivité thermique - Warmtegeleidingsvermogen - Wärmeleitfähigkeit	EN 12667	0,373(W/m.K)
<b>Thermal resistance R</b> / Résistance thermique R - Warmtedoorlaatweerstand R - Wärmedurchlasswiderstand R	EN 12667	0,012(m2. K/W)
<b>Formaldehyde group</b> / Classe formaldéhyde - Formaldehydeklasse - Formaldehyd Klassifizierung	EN 717-1	E1
<b>Acoustic insulation</b> / Efficacité acoustique - Kontaktgeluidisolatie - Trittschallverbesserungsmaß	EN ISO 717-2	ΔLw 4dB
<b>Castor chair resistance</b> / Résistance aux chaises à roulettes - Bestand tegen stoelwielen - Stuhlrollenfestigkeit	EN ISO 4918	Pass 25000 cycles
<b>Stain resistance</b> / Résistance aux taches - Vlekbestendigheid - Fleckenbeständigkeit	ISO 26987 EN 438-2	0/0 No change Grade 5 No change
<b>Light fastness</b> / Résistance à la lumière - Lichtechtheid - Lichtechtheit	ISO 105-B02	≥ 6
<b>Underfloor heating</b> / Chauffage par le sol - Vloerverwarming - Bodenheizung	EN 12524	Suitable, max 27°C
<b>Warranty years</b> / Garantie ans - Garantie in jaren - Garantie Jahren		10 years
<b>Wear resistance</b> / Résistance à l'usure - Slijtvastheid - Verschleißfestigkeit	EN 13329 Annex E	≥ 4000 cycles
<b>Impact resistance</b> / Résistance aux chocs - Impactweerstand - Stoßfestigkeit	EN 13329 Annex F	> 1800 mm
<b>Wet Pendulum</b> / Pendule humide - Wet pendulum - Nasses Pendel	BS 7976-2	36+
<b>Bevel technology</b> / Technologie du biseau - Bevel-technologie - Fasen-Technik		4 edge micro bevel
	AgBB Scheme 2018/2021	Compliant
	French VOC Regulation	A+
	French CMR Regulation	Compliant
	M1	Compliant
	Belgian VOC Regulation	Compliant
	Italian VOC Regulation	Compliant
	Eurofins Indoor Air Comfort	Compliant
	Eurofins Indoor Air Comfort GOLD	Compliant
	BREEAM International New construction 2016	Exemplary Level
	LEED v4	Compliant
	TVOC (28days)	≤ 20µg/m³

**Emission into indoor air EN 16516** /  
Emission dans l'air intérieur EN 16516 - Emission in binnenlucht EN 16516 - Emission in die Innenraumluft

The warranty covers manufacturing defects and premature wear in the event of normal use. IVC reserves the right to change or amend any written information without notice. Ensure the latest information is being consulted by referring to the website. We reserve all rights for technical improvements.

	22	EN14041:2004/AC:2006	<b>Reaction to fire</b>	<b>PCP</b>	<b>Formaldehyde emission</b>	<b>Slip resistance</b>
			BB-s1	< 5PPM	E1	DS
IVC by Nijverheidslaan 29 B-8580 Avelgem, Belgium 093275675/5211	DOP - LVT	ivc.commercial.com	<b>Water-tightness</b>	<b>Electrical resistance</b>	<b>Thermal resistance</b>	<b>Antistatic performance</b>
			NA	NPD	NPD	NPD
LVT Loose Lay / 4,50 mm / 0,55 mm for indoor use according to ISO 10582						



www.ivc-commercial.com



# Origin 55 / Looselay Acoustic

## Luxury Vinyl Tiles

### Technical Specifications

Spécifications techniques - Technische specificaties - Technische Spezifikationen

<b>Product norm</b> / Classe d'usage - Gebruiksklasse - Eignungsklasse	-	EN 651
<b>Level of use</b> / Classe d'usage - Gebruiksklasse - Eignungsklasse	EN ISO 10874	23-33-42
<b>Total thickness</b> / Epaisseur totale - Totale dikte - Gesamtdicke	EN ISO 24346	5,50 mm
<b>Wear layer</b> / Couche d'usure - Slijtlaag - Nutzschrift	EN ISO 24340	0,55 mm
<b>Wear layer binder content</b> / teneur en liant de la couche d'usure - Bindmiddelgehalte slijtlaag - Bindmittelgehalt Verschleißschicht	EN ISO 10582	Type I
<b>Wear layer PUR content</b> / Traitement polyurethane - PUR slijtlaag behandeling - Schutz vor Schmutz PUR	-	Verene™
<b>Total weight g/m²</b> / Poids total g/m² - Totaal gewicht g/m² - Flächengewicht g/m²	EN ISO 23997	8275
<b>Planks A</b> / Lames A - Planken A - Dielen A	EN ISO 24342	25 x 150 cm
<b>Planks B</b> / Lames B - Planken B - Dielen B	EN ISO 24342	61,5 x 12,3 cm
<b>Tiles A</b> / Dalles A - Tegels A - Fliesen A	EN ISO 24342	50 x 50 cm
<b>Tiles B</b> / Dalles B - Tegels B - Fliesen B	EN ISO 24342	50 x 100 cm
<b>Tiles C</b> / Dalles C - Tegels C - Fliesen C	EN ISO 24342	100 x 100 cm
<b>Box planks A</b> / Boîte de lames A - Doos planken A - Ein Karton Dielen A	-	5 pcs - 1,87 m²
<b>Box planks B</b> / Boîte de lames B - Doos planken B - Ein Karton Dielen B	-	18 pcs - 1,36 m²
<b>Box tiles A</b> / Boîte de dalles A - Doos tegels A - Ein Karton Fliesen A	-	8 pcs - 2 m²
<b>Box tiles B</b> / Boîte de dalles B - Doos tegels B - Ein Karton Fliesen B	-	4 pcs - 2 m²
<b>Box tiles C</b> / Boîte de dalles C - Doos tegels C - Ein Karton Fliesen C	-	4 pcs - 4 m²
<b>Inflammability</b> / Classement feu - Brandklasse - Brandverhalten	EN 13501-1	Bfl-S1
<b>Wear group</b> / Groupe d'usure - Slijtage groep - Verschleißgruppe	EN 660-2	Group T
<b>Scratch resistance</b> / Résistance aux rayures - Krasvastheid - Verschleißverhalten	EN 16094	≤ MSR-A2 ≤ MSR-B2
<b>Slip resistance</b> - Glissance - Antislip - Rutschfest	EN 13893	DS
<b>Slip restraint</b> / Résistance au glissement - Slipweerstand - Rutschhemmung	DIN 51130	R10
<b>Residual indentation</b> / Poinçonnement rémanent - Restindruk - Eindrückverhalten	EN ISO 24343-1	Norm: ≤ 0,20 mm
<b>Furniture leg resistance</b> / Résistance au pied du meuble - Meubelpoottest - Möbelschubtest	EN ISO 16581	No damage
<b>Curling</b> / Incurvation - Krulling - Schüsselung	EN ISO 23999	≤ 2mm
<b>Dimensional stability</b> / Stabilité dimensionnelle - Dimensionele stabiliteit - Massänderung	EN ISO 23999	norm ≤ 0,25%
<b>Thermal conductivity</b> / Conductivité thermique - Warmtegeleidingsvermogen - Wärmeleitfähigkeit	EN 12667	0,138 (W/m.K)
<b>Thermal resistance R</b> / Résistance thermique R - Warmtedoorlaatweerstand R - Wärmedurchlasswiderstand R	EN 12667	0,0396 (m²K/W)
<b>Formaldehyde group</b> / Classe formaldéhyde - Formaldehydeklasse - Formaldehyd Klassifizierung	EN 717-1	E1
<b>Acoustic insulation</b> / Efficacité acoustique - Kontaktgeluidisolatie - Trittschallverbesserungsmaß	EN ISO 717-2	ΔLw 19dB
<b>Castor chair resistance</b> / Résistance aux chaises à roulettes - Bestand tegen stoelwielen - Stuhlrollenfestigkeit	EN ISO 4918	Pass 25000 cycles
<b>Stain resistance</b> / Résistance aux taches - Vlekbestendigheid - Fleckenbeständigkeit	ISO 26987 EN 438-2	0/0 No change Grade 5 No change
<b>Light fastness</b> / Résistance à la lumière - Lichtechtheid - Lichtechtheit	ISO 105-B02	≥ 6
<b>Underfloor heating</b> / Chauffage par le sol - Vloerverwarming - Bodenheizung	EN 12524	Suitable, max 27°C
<b>Warranty years</b> / Garantie ans - Garantie in jaren - Garantie Jahren		10 years
<b>Wear resistance</b> / Résistance à l'usure - Slijtvastheid - Verschleißfestigkeit	EN 13329 Annex E	≥ 4000 cycles
<b>Impact resistance</b> / Résistance aux chocs - Impactweerstand - Stoßfestigkeit	EN 13329 Annex F	> 1800 mm
<b>Wet Pendulum</b> / Pendule humide - Wet pendulum - Nasses Pendel	BS 7976-2	36+
<b>Bevel technology</b> / Technologie du biseau - Bevel-technologie - Fasen-Technik		4 edge micro bevel
	AgBB Scheme 2018/2021	Compliant
	French VOC Regulation	A+
	French CMR Regulation	Compliant
	M1	Compliant
	Belgian VOC Regulation	Compliant
	Italian VOC Regulation	Compliant
	Eurofins Indoor Air Comfort	Compliant
	Eurofins Indoor Air Comfort GOLD	Compliant
	BREEAM International New construction 2016	Exemplary Level
	LEED v4	Compliant
	TVOC (28days)	≤ 20µg/m³

**Emission into indoor air EN 16516** /  
Emission dans l'air intérieur EN 16516 - Emission in binnenlucht EN 16516 - Emission in die Innenraumluft

The warranty covers manufacturing defects and premature wear in the event of normal use. IVC reserves the right to change or amend any written information without notice. Ensure the latest information is being consulted by referring to the website. We reserve all rights for technical improvements.

	22	EN14041:2004/AC:2006	<b>Reaction to fire</b>	<b>PCP</b>	<b>Formaldehyde emission</b>	<b>Slip resistance</b>
			BB-s1	< 5PPM	E1	DS
IVC by Nijverheidslaan 29 B-8580 Avelgem, Belgium 093275675/5211	DOP - LVT	ivc.commercial.com	<b>Water-tightness</b>	<b>Electrical resistance</b>	<b>Thermal resistance</b>	<b>Antistatic performance</b>
			NA	NPD	NPD	NPD
LVT Loose Lay Acoustic / 4 + 1 mm / 0,55 mm for indoor use according to EN 651						



www.ivc-commercial.com

# Origin 55 / Dryback

## Luxury Vinyl Tiles



COMMERCIAL

### Technical Specifications

Spécifications techniques - Technische specificaties - Technische Spezifikationen

<b>Product norm</b> / Classe d'usage - Gebruiksklasse - Eignungsklasse	-	ISO 10582
<b>Level of use</b> / Classe d'usage - Gebruiksklasse - Eignungsklasse	EN ISO 10874	23-33-42
<b>Total thickness</b> / Epaisseur totale - Totale dikte - Gesamtdicke	EN ISO 24346	2,50 mm
<b>Wear layer</b> / Couche d'usure - Slijtlaag - Nuttschicht	EN ISO 24340	0,55 mm
<b>Wear layer binder content</b> / teneur en liant de la couche d'usure - Bindmiddelgehalte slijtlaag - Bindmittelgehalt Verschleißschicht	EN ISO 10582	Type I
<b>Wear layer PUR content</b> / Traitement polyurethane - PUR slijtlaag behandeling - Schutz vor Schmutz PUR	-	Verene™
<b>Total weight g/m²</b> / Poids total g/m² - Totaal gewicht g/m² - Flächengewicht g/m²	EN ISO 23997	4320
<b>Planks A</b> / Lames A - Planken A - Dielen A	EN ISO 24342	19,4 x 125,6 cm
<b>Planks B</b> / Lames B - Planken B - Dielen B	EN ISO 24342	61,5 x 12,3 cm
<b>Tiles A</b> / Dalles A - Tegels A - Fliesen A	EN ISO 24342	50 x 50 cm
<b>Tiles B</b> / Dalles B - Tegels B - Fliesen B	EN ISO 24342	50 x 100 cm
<b>Tiles C</b> / Dalles C - Tegels C - Fliesen C	EN ISO 24342	100 x 100 cm
<b>Box planks A</b> / Boîte de lames A - Doos planken A - Ein Karton Dielen A	-	15 pcs - 3,65 m²
<b>Box planks B</b> / Boîte de lames B - Doos planken B - Ein Karton Dielen B	-	40 pcs - 3,02 m²
<b>Box tiles A</b> / Boîte de dalles A - Doos tegels A - Ein Karton Fliesen A	-	15 pcs - 3,75 m²
<b>Box tiles B</b> / Boîte de dalles B - Doos tegels B - Ein Karton Fliesen B	-	7 pcs - 3,75 m²
<b>Box tiles C</b> / Boîte de dalles C - Doos tegels C - Ein Karton Fliesen C	-	8 pcs - 8 m²
<b>Inflammability</b> / Classement feu - Brandklasse - Brandverhalten	EN 13501-1	Bfl-S1
<b>Wear group</b> / Groupe d'usure - Slijtage groep - Verschleißgruppe	EN 660-2	Group T
<b>Scratch resistance</b> / Résistance aux rayures - Krasvastheid - Verschleißverhalten	EN 16094	≤ MSR-A2 ≤ MSR-B2
<b>Slip resistance</b> - Glissance - Antislip - Rutschfest	EN 13893	DS
<b>Slip restraint</b> / Résistance au glissement - Slipweerstand - Rutschhemmung	DIN 51130	R10
<b>Residual indentation</b> / Poinçonnement rémanent - Restindruk - Eindrückverhalten	EN ISO 24343-1	Norm: ≤ 0,10 mm
<b>Furniture leg resistance</b> / Résistance au pied du meuble - Meubelpoottest - Möbelschubtest	EN ISO 16581	no damage
<b>Curling</b> / Incurvation - Krulling - Schüsselung	EN ISO 23999	≤ 2 mm
<b>Dimensional stability</b> / Stabilité dimensionnelle - Dimensionale stabilität - Massänderung	EN ISO 23999	norm ≤ 0,25%
<b>Thermal conductivity</b> / Conductivité thermique - Warmtegeleidingsvermogen - Wärmeleitfähigkeit	EN 12667	0,271 (W/m.K)
<b>Thermal resistance R</b> / Résistance thermique R - Warmteoorlaatweerstand R - Wärmedurchlasswiderstand R	EN 12667	0,01 m2. K/W
<b>Formaldehyde group</b> / Classe formaldéhyde - Formaldehydeklasse - Formaldehyd Klassifizierung	EN 717-1	E1
<b>Acoustic insulation</b> / Efficacité acoustique - Kontaktgeluidisolatie - Trittschallverbesserungsmaß	EN ISO 717-2	ΔLw 2dB
<b>Castor chair resistance</b> / Résistance aux chaises à roulettes - Bestand tegen stoelwielen - Stuhlrollenfestigkeit	EN ISO 4918	Pass 25000 cycles
<b>Stain resistance</b> / Résistance aux taches - Vlekbestendigheid - Fleckenbeständigkeit	ISO 26987	0/0 No change
	EN 438-2	Grade 5 No change
<b>Light fastness</b> / Résistance à la lumière - Lichtechtheid - Lichtechtheit	ISO 105-B02	≥ 6
<b>Underfloor heating</b> / Chauffage par le sol - Vloerverwarming - Bodenheizung	EN 12524	Suitable, max 27°C
<b>Warranty years</b> / Garantie ans - Garantie in jaren - Garantie Jahren		10 years
<b>Wear resistance</b> / Résistance à l'usure - Slijtvastheid - Verschleißfestigkeit	EN 13329 Annex E	≥ 4000 cycles
<b>Impact resistance</b> / Résistance aux chocs - Impactweerstand - Stoßfestigkeit	EN 13329 Annex F	> 1800 mm
<b>Wet Pendulum</b> / Pendule humide - Wet pendulum - Nasses Pendel	BS 7976-2	36+
<b>Bevel technology</b> / Technologie du biseau - Bevel-technologie - Fasen-Technik		4 edge micro bevel
	AgBB Scheme 2018/2021	Compliant
	French VOC Regulation	A+
	French CMR Regulation	Compliant
	M1	Compliant
	Belgian VOC Regulation	Compliant
	Italian VOC Regulation	Compliant
	Eurofins Indoor Air Comfort	Compliant
	Eurofins Indoor Air Comfort GOLD	Compliant
	BREEAM International New construction 2016	Exemplary level
	LEED v4	Compliant
	TVOC (28days)	≤ 20µg/m³

**Emission into indoor air EN 16516 /**  
Emission dans l'air intérieur EN 16516 - Emission in binnenlucht EN 16516 - Emission in die Innenraumluft

The warranty covers manufacturing defects and premature wear in the event of normal use. IVC reserves the right to change or amend any written information without notice. Ensure the latest information is being consulted by referring to the website. We reserve all rights for technical improvements.

CE	22	EN14041:2004/AC:2006	<b>Reaction to fire</b>	<b>PCP</b>	<b>Formaldehyde emission</b>	<b>Slip resistance</b>
			BS-s1	< 5PPM	E1	DS
IVC by Nijverheidslaan 29 B-8580 Avelgem, Belgium 093275697/5211	DOP - LVT	ivc-commercial.com	<b>Water-tightness</b>	<b>Electrical resistance</b>	<b>Thermal resistance</b>	<b>Antistatic performance</b>
			NA	NPD	NPD	NPD
LVT DB flooring / 2,50 mm / 0,55 mm for indoor use according to ISO 10582						



www.ivc-commercial.com

We reserve all rights for technical improvements. 04/2022





# Get in touch

Want to learn more about IVC Commercial's flooring solutions, or need help tackling an exciting project? We've got you covered.

Go to [www.ivc-commercial.com](http://www.ivc-commercial.com) to browse our collections, order samples, download inspirational brochures or, stop by one of our showrooms.

You can also make an appointment with our dedicated team by sending us an email via [info@ivc-commercial.com](mailto:info@ivc-commercial.com). Get in touch!

## FR Contactez-nous

Vous souhaitez en savoir plus sur les solutions de sol IVC Commercial ? Vous avez besoin d'aide pour un projet ? Nous sommes là pour vous. Cliquez sur [www.ivc-commercial.com](http://www.ivc-commercial.com) pour découvrir nos collections, commander des échantillons, télécharger des brochures d'inspiration. Vous pouvez également venir découvrir l'un de nos showrooms en prenant rendez-vous auprès de notre équipe dédiée à l'adresse [info@ivc-commercial.com](mailto:info@ivc-commercial.com). Contactez-nous !

## NL Contacteer ons

Wens je meer info over de vloeroplossingen van IVC Commercial? Of kunnen we je helpen met je boeiend project? We staan voor je klaar. Ga naar [www.ivc-commercial.com](http://www.ivc-commercial.com) om onze collecties te bekijken, stalen bestellen, inspirerende brochures te downloaden. Of kom langs in een van onze showrooms. Je kunt ook een afspraak maken met een van onze gemotiveerde medewerkers: stuur een e-mail naar [info@ivc-commercial.com](mailto:info@ivc-commercial.com). Neem zeker contact met ons op!

## DE Kontaktieren Sie uns

Möchten Sie mehr über die Bodenbelagslösungen von IVC Commercial erfahren, oder benötigen Sie Hilfe bei einem anspruchsvollen Projekt? Wir sind für Sie da. Besuchen Sie [www.ivc-commercial.com](http://www.ivc-commercial.com), um in unseren Kollektionen zu stöbern, Muster zu bestellen, inspirierende Broschüren herunterzuladen, oder schauen Sie in einem unserer Showrooms vorbei. Sie können auch per E-Mail einen Termin mit unserem spezialisierten Team vereinbaren: [info@ivc-commercial.com](mailto:info@ivc-commercial.com). Kontaktieren Sie uns einfach!

Follow us on     

BEYOND  
FLOORING



Canyon Oak 90885 - Bruut 569



---

[www.ivc-commercial.com](http://www.ivc-commercial.com)

